

Parkeren in de buurt van Bethel

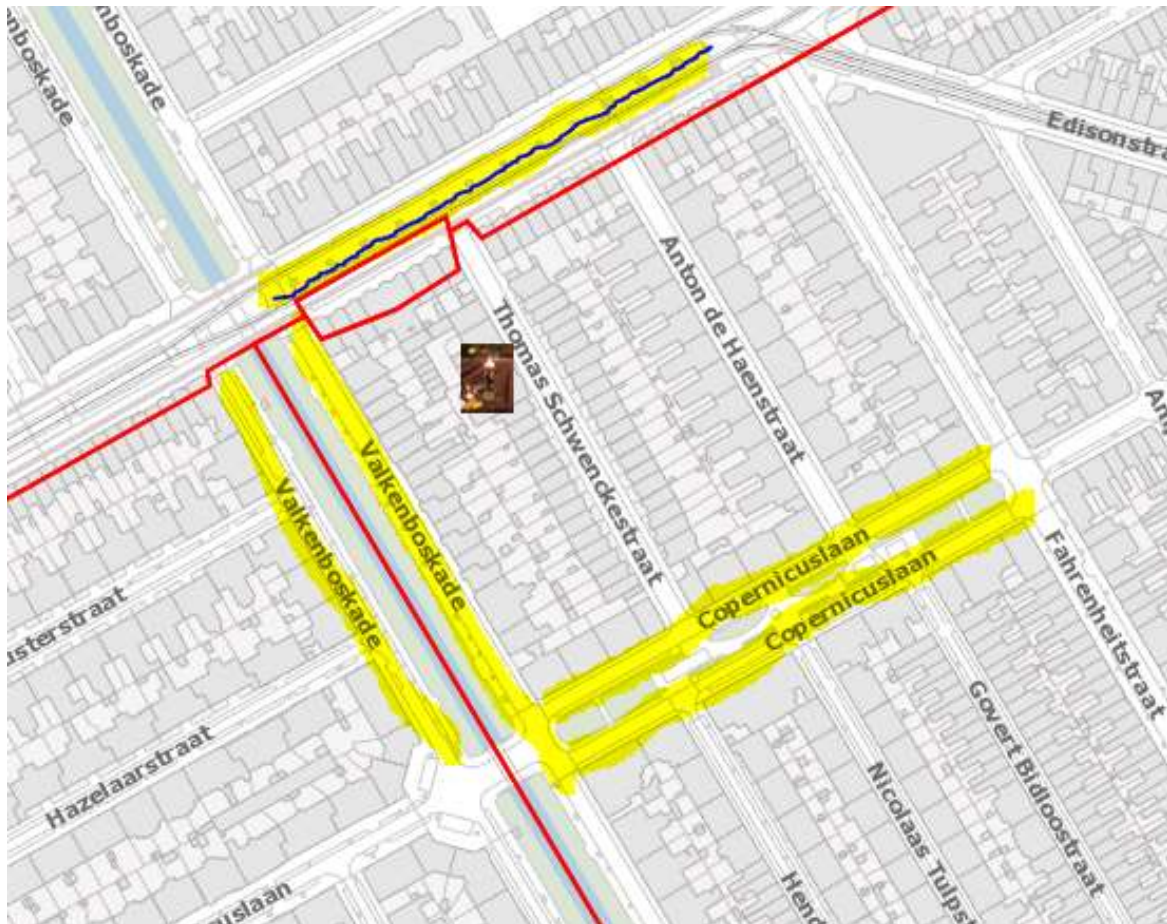


Wanneer u met de auto naar Bethel komt voor de doorlopende viering van het kerkasiel, dan verzoeken wij u vriendelijk om uw auto **niet in de Thomas Schwendkestraat** te parkeren. Dit om de parkeerplaatsen in de straat vooral beschikbaar te houden voor de bewoners, die al sinds eind oktober last hebben van extra parkeerdruk in onze straat.

We adviseren u vooral gebruik te maken van de geel gearceerde straten.

Overdag is parkeren gratis, met uitzondering van de parkeerplaatsen voor de winkels van de Laan van Meerdervoort. Op de middenstrook van de Laan van Meerdervoort (blauwe streep) kunt u overdag tot 18 uur wel gratis parkeren.

Hartelijk dank voor uw medewerking!



#KerkasielBethel